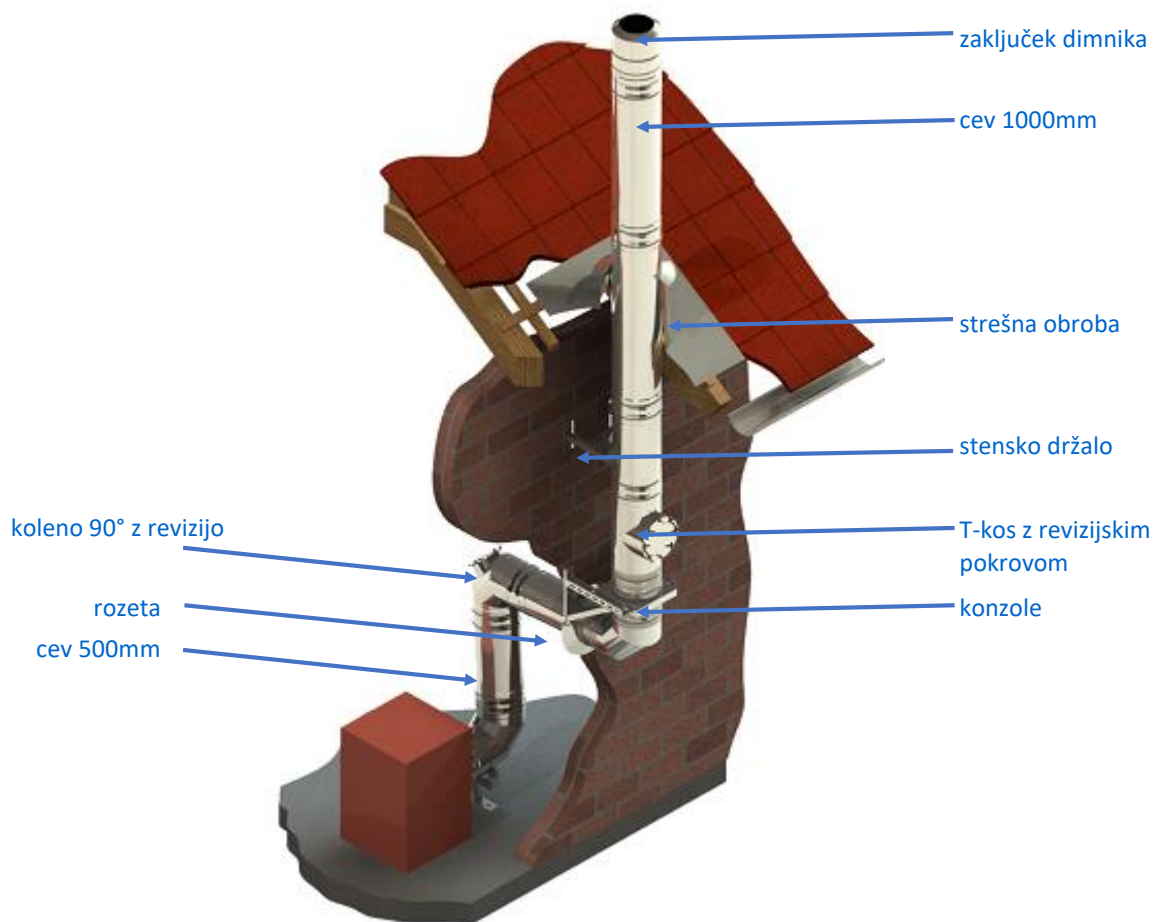
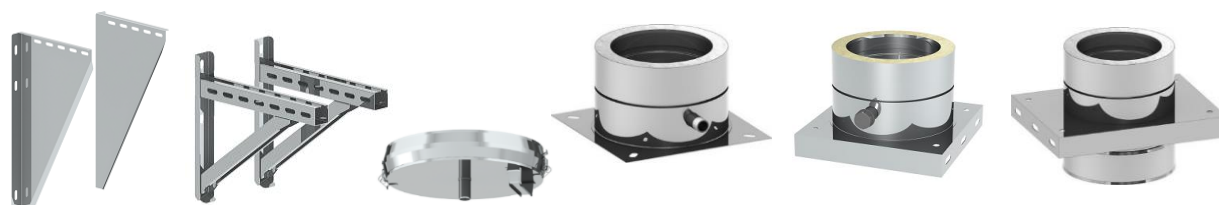


## TROSLOJNI DIMNIKI



## OSNOVE IN ODVODI KONDENZA



Naziv	Konzole 50-150mm	Konzole tip L	Čep z odvodom kondenza za konzole	Odvod kondenza talni	Odvod kondenza konzolni	Cev s konzolnim priključkom
Koda	<b>DW01</b>	<b>DW391</b>	<b>215-DWECO44</b>	<b>205-DWETN66</b>	<b>205-DWETN06</b>	<b>205-DWETN07</b>
Ø130	73,14		101,31	58,50	73,63	67,48
Ø150	84,97		106,71	64,21	82,56	74,64
Ø160	90,85		112,12	70,93	89,04	80,54
Ø180	96,87		114,83	76,59	97,64	87,35
Ø200	99,53	81,74	121,71	84,51	105,23	94,88
Ø250	122,15		134,49	94,37	120,90	123,89
Ø300	133,59		147,24	121,39	146,29	143,90
Ø350	164,70		185,07	135,42	149,45	175,44
Ø400	198,86		208,01	161,65	165,92	193,98

## ČISTILNI ELEMENTI

## CEVI



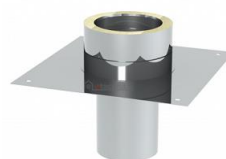
Naziv	Dezov veliki z vrati	Cev z revizijsko odprtino	Cev 1000 mm	Cev 500 mm	Cev 250 mm	Rozeta
Koda	<b>205-DWETN10</b>	<b>205-DWETN68</b>	<b>205-DWETN13</b>	<b>205-DWETN14</b>	<b>205-DWETN15</b>	<b>DWECO307</b>
Ø130	166,87	118,75	96,93	60,15	36,11	13,94
Ø150	171,02	136,34	114,67	68,50	43,41	14,70
Ø160	184,95	141,74	121,27	77,65	43,37	15,40
Ø180	197,03	149,28	128,81	80,36	47,37	16,23
Ø200	217,33	157,20	149,28	93,64	51,90	19,11
Ø250	227,57	192,76	173,30	111,58	64,72	22,57
Ø300	261,08	207,40	215,76	123,02	77,41	25,74
Ø350	283,04	250,04	238,51	135,42	86,62	29,40
Ø400	326,96	297,80	278,59	157,38	104,92	35,75

## PRIKLJUČNI ELEMENTI



Naziv	T kos 45°	T kos 90°	Koleno 30°	Koleno 45°	Koleno 90°	Koleno 87° s čistilno odprtino
Koda	<b>205-DWETN12</b>	<b>205-DWETN11</b>	<b>205-DWETN17</b>	<b>205-DWETN18</b>	<b>205-DWETN60</b>	<b>205-DWETN67</b>
Ø130	127,48	112,91	70,49	74,79	91,17	99,92
Ø150	150,29	116,74	82,81	87,21	107,57	120,26
Ø160	166,75	131,50	89,85	92,48	112,22	127,86
Ø180	182,76	144,45	98,77	99,77	117,30	134,77
Ø200	192,14	162,99	108,70	110,08	131,70	148,02
Ø250	279,90	193,13	135,12	135,09	197,85	202,52
Ø300	361,12	254,98	151,04	153,87	242,78	250,10
Ø350	505,08	309,88	163,24	170,13	251,32	263,52
Ø400	531,92	364,78	203,98	231,19	290,36	289,14

## ZAKLUČNI ELEMENTI



Naziv	Protidežna kapa	Zaključek	Izoliran zaključek dimnika	Zaključni kos EN/DW enoslojni/troslojni
Koda	<b>215-DWECO33</b>	<b>205-DWETN92HS</b>	<b>205-DWETN32</b>	<b>205-DWETN08</b>
Ø130	42,29	72,96	36,38	72,29
Ø150	49,51	78,69	41,42	79,91
Ø160	55,94	88,08	45,63	85,34
Ø180	62,21	89,55	49,45	93,76
Ø200	65,22	97,23	54,29	101,93
Ø250	96,32	121,39	60,06	126,27
Ø300	123,09		66,54	146,03
Ø350	164,24		92,11	178,49
Ø400	211,06		110,96	198,68

## PREHODI

## PRITRDILNI ELEMENTI



Naziv	Prehodni kos EN/DW enoslojni/troslojni	Prehodni kos DW/EN enoslojni/troslojni	Zidno držalo 50mm
Koda	<b>205-DWETN37</b>	<b>205-DWETN37a</b>	<b>DWETN556</b>
Ø130	36,26	36,26	25,50
Ø150	43,10	43,10	30,99
Ø160	45,99	45,99	32,70
Ø180	49,89	49,89	32,70
Ø200	52,16	52,16	35,87
Ø250	58,56	58,56	40,87
Ø300	70,76	70,76	45,14
Ø350	84,18	84,18	46,97
Ø400	112,24	112,24	53,99